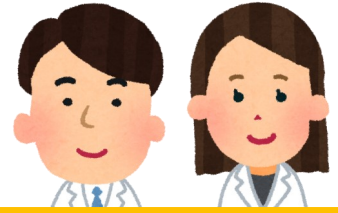


令和2年度

介護中・子育て中の方必見!!

研究支援者配置募集のお知らせ

ライフイベント期間中にある女性研究者が、出産や育児、介護等と研究活動を両立できるよう支援することを目的に、研究支援者の雇用等に係る経費の助成を行います。



募集期間

(令和2年度分)
令和2年1月30日(木)まで

利用期間

令和2年4月1日
～令和3年3月31日

支援対象者

(子育て・介護中の)

女性研究者・男性研究者(*)



- 妊娠中又は小学校3年生以下の子を養育している場合
- 2親等以内の親族を介護している場合
- その他上記に準ずる理由があり、センター長が必要と認める場合
ただし、産前産後休暇中・育児休業中又は介護休業中など研究を中断している場合は除く。

*男性研究者の場合、配偶者が大学等において研究に従事している方が対象です。



【支援内容】

一週間あたり10時間を上限に、研究支援者による研究支援を受けることができます。

教務補佐員	主に研究の円滑な実施に必要な業務に従事する。実験や解析等の研究支援
技術補佐員	主に技術に関する職務を補佐する。実験補助や実験動物飼育補助等の技術的補助
RA(リサーチ・アシスタント)	本学大学院医学系研究科博士課程及び大学院工学研究科博士後期課程に在籍する学生。研究プロジェクト等に必要の補助業務
謝金業務従事者	学生及び研究協力者等。実験補助やデータ入力等の補助作業



*詳細は、男女共同参画推進センター(研究支援者配置)募集案内をご覧ください。



【応募方法】

部門長等の許可を得て別紙1-1(利用申請書)に必要な書類を添え、男女共同参画推進センターまで原本提出してください。*応募者の応募要件及び支援内容を総合的に判断し、支援を決定します。なお予算の都合上ご希望に沿えない場合があります。

募集案内及び利用申請書は、『eOffice→お知らせ→【男女共同参画推進センター】令和2年度 研究支援者配置募集のお知らせ』より入手できます。
対象・内容について募集案内を必ずご確認の上お申込ください。

