



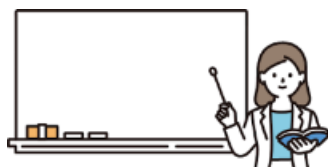
レポート

男女共同参画推進表彰式を実施しました



本学における男女共同参画の一層の意識向上を図り、また、男女共同参画の促進及び将来の学術研究を担う優秀な女性研究者の育成に資するため、男女共同参画推進功労者表彰制度を平成26年度より制定し、表彰しています。

令和4年度については、同制度による表彰式を令和5年3月31日に行いました。男女共同参画の推進に取り組み、顕著な功績のあった教員が対象である男女共同参画推進功労賞には、女性比率が低い工学系分野において女性の博士号取得者を数多く輩出した工学系部門 物理工学講座 陳 競鷹 教授が、また、優れた研究活動を行った女性教員が対象である研究者奨励賞（男女共同参画）には、慢性副鼻腔炎の病態解明に関する研究や新型コロナウイルスの受容体に関する研究など基礎と臨床の両方の視点から独創的な研究を行っている医学系部門 耳鼻咽喉科・頭頸部外科学講座 吉田 加奈子 特命助教が選ばれ、表彰状が授与されました。



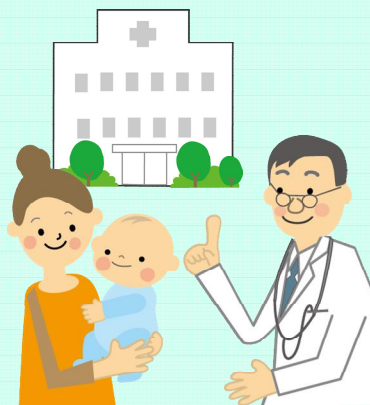
ニュース

令和5年度 病児保育施設等利用助成制度のお知らせ

女性研究者及び女性医員の研究活動、診療業務と育児の両立を支援するため、病気治療中又は病気回復期にある子を保育施設に預ける場合の利用料に対する費用の助成を行います。

申請書の様式、利用案内は「eOffice→お知らせ→【男女共同参画推進センター】令和5年度病児保育施設等利用助成制度のお知らせ」をご覧ください。

なお、年度初回は、助成申請書のほか添付が必要な書類がありますのでご注意ください。また、予算の都合上、年度途中であっても予告なく受付終了する場合がございますので、予めご了承ください。



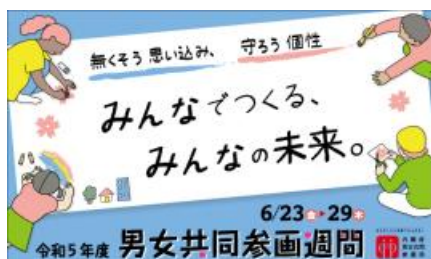
お問合せ先： 男女共同参画推進センター（文京2206）
E-mail danjyo@ml.cii.u-fukui.ac.jp



パネル展「男女共同参画フェスタ」を開催しました

内閣府では毎年6月23日から29日までの1週間を「男女共同参画週間」とし、全国での様々な取組を通じて、男女共同参画社会基本法の目的や基本理念について理解を深めることを目指しています。今年度は「無くそう思い込み、守ろう個性 / みんなでつくる、みんなの未来。」をキャッチフレーズに、男性と女性が、職場で、学校で、地域で、家庭で、それぞれの個性と能力を発揮できる「男女共同参画社会」について考える機会としています。

本学では、男女共同参画週間に合わせて、学生、教職員、一般の方々を対象に、本学の女性研究者の研究活動や男女共同参画推進センターの取組みについてパネル展示を行い、男女共同参画推進について理解を深めました。



育児・介護コンシェルジュにご相談ください

教職員のライフイベントを支えるため、本学には育児や介護に関する休業や休暇等の様々な制度があります。

男女共同参画推進センター内に、仕事と出産・育児・介護の両立を支援するための窓口『育児・介護コンシェルジュ』を設けています。

学内の手続きに関する対応部局の紹介や育児休業・介護休業等の制度、研究者支援制度についてご案内します。



< コンシェルジュ配置場所 >

男女共同参画推進センター
文京キャンパス 総合研究棟 | 13階

受付時間: 9:00~17:00 (土日祝日を除く)

連絡先: 電話 0776-27-9858 (直通)

内線 (文京) 2206

E-mail danjyo@ml.cii.u-fukui.ac.jp

対象: 福井大学全職員
(文京・松岡・敦賀・二の宮・八ツ島)

○育児休業を取得したいが、どこに聞いたらよいか
○もうすぐ介護がはじまりそう…どこに相談したらよいか
○学内の育児・介護支援制度について教えてほしい 等
お気軽にお問い合わせください。

